



# تقرير QM السنوي للعام 2025



## الافتتاحية

يسرّني أن أرحّب بمساهميننا الكرام وشركائنا وجميع المهتمين بمسيرة شركتنا في هذا التقرير السنوي لعام 2025، وهو عام يمكن وصفه بأنه محطة مفصلية في تطور الشركة، حيث شهدنا خلاله انتقالاً استراتيجياً مهماً أعاد تعريف نطاق أعمالنا وطبيعة دورنا الاقتصادي، بما يواكب التحولات المتسارعة في بيئة الأعمال الإقليمية والدولية. فرغم حالة الركود التي يشهدها العالم والمنطقة بسبب الأحداث والمتغيرات إلا أن شركة QM لا تعرف الركود وتعزز حضورها وتنمي أصولها وتواصل العمل بلا كلل أو ملل في مختلف الظروف مستعينة بالله أولاً ثم بثقة ودعم شركاءها اللامحدود.

ويظهر التقرير أن عام 2025م مثّل عاماً مفصلياً في مسيرة الشركة، حيث واصلت QM تعزيز أصولها الاستثمارية وتنمية مشاريعها رغم التحديات الاقتصادية العالمية، مستفيدة من تنوع محفظتها الاستثمارية وشبكة شركائها الدولية.

ومن أبرز التطورات خلال العام التقدم المتسارع في أعمال البنية التحتية لمنطقة TDIOSB Gönen في تركيا، والتي ستكون أكبر منطقة للديفئات الذكية والصناعات الغذائية على مستوى العالم، وتعد شركة QM المساهمة إحدى الشركات المساهمة المستثمرة في هذا المشروع الاستراتيجي.

كما شهدت المحفظة التجارية للشركة توسعاً ملحوظاً، بالتوازي مع استمرار نمو مشروع مزرعة الجوز 1 QM وفق خطة الإرشاد الزراعي المتكاملة، إضافة إلى استكمال استراحة QM الريفية داخل المزرعة لتكون مساحة تواصل واستضافة برسوم رمزية للشركاء والمستثمرين.

وفي قطاع الاستثمار العقاري، أشار التقرير إلى صدور أذونات إعمار لمشاريع حكومية مجاورة للأراضي التي استحوذت عليها الشركة في منطقة سيزلي بوسنه ضمن مشروع شركاء مدينة إسطنبول الجديدة، وهو ما يعزز القيمة المستقبلية لهذه الأصول ضمن خارطة التوسع العمراني للمنطقة.

كما شهد الربع الأخير من العام إطلاق الرؤية الاستراتيجية للشركة للفترة 2026 – 2030، وذلك بعد تقييم مؤسسي شامل لمسيرة الشركة منذ تأسيسها بين عامي 2021 و2025، تزامناً مع تطوير الهوية المؤسسية والموقع الرسمي للشركة بما يواكب مرحلة النمو القادمة.

ووفقاً للتقرير، ارتفع عدد الشركاء والمستثمرين في QM إلى 92 شريكاً من 12 دولة ضمن خمسة مشاريع رئيسية، فيما عززت الشركة حضورها الإقليمي والدولي عبر مشاركتها في مؤتمرات ومعارض متخصصة وبناء شبكة علاقات استثمارية متنامية.

وفي خطوة توسعية مهمة، أعلنت الشركة استكمال دراسة السوق السعودي واتخاذ قرار افتتاح فرع رئيسي للشركة في المملكة العربية السعودية خلال العام الجاري، بما يدعم خططها للتوسع الإقليمي وتنويع أسواقها الاستثمارية.

إننا ننظر إلى السنوات القادمة باعتبارها مرحلة بناء لمنظومة اقتصادية متكاملة تركز على تنمية الأصول وتعظيم قيمتها ، وتطوير مشاريع نوعية قادرة على تحقيق عوائد مستدامة للمساهمين. وستواصل الشركة العمل وفق نهج يقوم على التخطيط الاستراتيجي طويل الأمد، والحوكمة الرشيدة، وتعزيز الشراكات التي تدعم تحقيق أهدافها التنموية والاستثمارية. وفي الختام، أتقدم بخالص الشكر والتقدير إلى مساهمينا الكرام على ثقتهم المستمرة، وإلى شركائنا وفريق العمل الذي كان لجهوده دور أساسي في تحقيق ما وصلنا إليه اليوم. إن ما تحقق خلال عام 2025 يمثل بداية مرحلة جديدة من مسيرة الشركة، مرحلة نعمل فيها بثقة أكبر نحو مستقبل استثماري أكثر اتساعاً واستدامة.

**رئيس مجلس الإدارة**

**الاستاذ ناصر محمد المطري**

## نبذة عن شركة QM "صناع الثروة... لحياة طيبة"

شركة QM\* مساهمة دولية مرخصة رسميًا من غرفة التجارة الدولية في إسطنبول (ترخيص رقم 5-322837)، ومعتمدة عالميًا من منظمة DUNS® (رقم 533163094)، ما يمنحها هوية مؤسسية قوية وموثوقة في الأسواق الإقليمية والدولية. تتميز الشركة بمحفظة استثمارية قائمة على أصول حقيقية ونامية تشمل العقار والزراعة المتقدمة والمشاريع النوعية عالية العائد، مع اعتماد تقنيات حديثة تزيد من كفاءة الإنتاج واستدامة النمو. ويقوم نموذج العمل على عوائد تشغيلية فعلية من نشاط إنتاجي يعزز الأمن الغذائي، ويوفر قيمة واقعية للمستثمر، خلاف الاستثمارات الجامدة غير المنتجة. كل سهم في QM مغطى بالكامل بأصول فعلية، ما يوفر استقرارًا ماليًا طويل الأجل، ويمنح الشركاء درجة عالية من الثقة. وتلتزم الشركة بالضوابط الشرعية والقوانين الدولية، وتطبق أعلى معايير النزاهة والامتثال في جميع معاملاتها. تعتمد QM على شفافية رقمية كاملة عبر تطبيقها الذكي الخاص، الذي يتيح لكل شريك متابعة استثماره بسهولة ومن أي مكان في العالم. وتستند عملياتها إلى شبكة علاقات إقليمية قوية، من ضمنها عضوية التحالف السعودي لتقنيات الزراعة والغذاء (SAFTA)، مما يعزز قدرتها على اقتناص الفرص الواعدة والتعاون مع مؤسسات قيادية في القطاع. يقود الشركة فريق خبراء يجمع بين المعرفة العميقة في الاستثمار الزراعي والعقاري والتجاري والتقني، ويعمل تحت رؤية استراتيجية موحدة. وقد حازت QM على ثقة 92\* شريكًا من 12\* جنسية\*، في مؤشر متصاعد على قوة نموذجها واستقرار منظومتها الاستثمارية. تبني QM رؤية مستقبلية طموحة تتمثل في ريادة تنمية الأصول وابتكار فرص استثمارية آمنة ونامية في المنطقة، من خلال تطوير نموذج مدن QM 1x5 كأحدث نظام للتخطيط الحضري المتكامل والتنمية الريفية المستدامة. وتسعى الشركة لجعل هذا النموذج مرجعًا عالميًا يعيد التوازن بين الإنسان والموارد، ويضع معايير جديدة لجودة الحياة والنمو الاقتصادي عبر مدن ذكية تنمي الثروة وتعزز الأمن الغذائي وتوفر فرص عمل مستدامة.

### ننمي الأصول.. نمكن الإنسان.. لحياة طيبة

## الرؤية الاستراتيجية لـ QM 2026-2030

أن نكون رواد تنمية الأصول وخبراء صناع الفرص الاستثمارية الآمنة والنامية في المنطقة، ومبتكري نموذج مدن QM 1x5؛ النموذج الأحدث في التخطيط الحضري المتكامل والتنمية الريفية الشاملة والمستدامة. وأن نقود تطوير هذا النموذج ليصبح مرجعًا عالميًا معتمدًا يعيد التوازن بين الإنسان والموارد والأصول، ويضع معايير جديدة لجودة الحياة والنمو الاقتصادي المستدام عبر مدن ذكية تنمي الثروة، وتعزز الأمن الغذائي، وتخلق فرص عمل مستدامة. وأن نكون شريكًا دوليًا موثوقًا يسهم بفاعلية في تحقيق أهداف التنمية المستدامة (SDGs).

### الرؤية الرقمية : 5 - 5 - 5 - 20 - 500

500 شريك ومستثمر - 20 دولة - 5 قطاعات - 5 إدارات رشقية ورشيحة - 5 مشاريع ومدن نوعية متكاملة

## رسالة QM

ننمي الأصول ونحوّلها إلى محركات نمو مستدام، ونطوّر ونطبّق نموذج مدن QM 1x5 كنظام تنموي مبتكر يرفع كفاءة المجتمعات الريفية، ويعزز الإنتاج، ويخلق فرصًا استثمارية ذات أصول آمنة، نامية، ومتعددة التدفقات للأفراد والعائلات والمستثمرين.

نقود شراكات دولية فاعلة تدعم الأمن الغذائي، وتحقق توازنًا اقتصاديًا طويل الأجل، وترتقي بجودة الحياة. ونعمل من خلال فريق خبراء متخصص في الزراعة والصناعة والعقار والتجارة والسياحة والتقنية والإدارة والمالية والتسويق، لتقديم قيمة استثمارية عالية، وإدارة تشغيلية ذكية، ونمو متواصل لجميع الشركاء.

# القطاعات الرئيسية لشركة



# أولاد: التقرير المالي

## الأرقام المحققة

### للشركة QM لعام 2025

## معدلات النمو ونسبة الاحتياطي المقره للعام 2025



في ضوء خصوصية الدورة الاقتصادية في تركيا خلال عام 2025، لم يكن تعظيم النمو الكمي في جميع المؤشرات هو الهدف الإداري الأول، بقدر ما كان التركيز منصباً على حماية القيمة، وتعزز الانضباط المالي، ورفع كفاءة الأصول والسيولة. ومن هذا المنظور، فإن استقرار بعض المؤشرات خلال الفترة يُعد انعكاساً لنهج حذر ومسؤول في إدارة الموارد، أكثر من كونه تراجعاً في القدرة التشغيلية أو الاستثمارية.



نسبة النمو في قيمة الأصول: استقرت قاعدة الأصول عند مستوياتها المسجلة في نهاية الفترة السابقة - ما عد مشروع الزراعة المائية ارتفعت الاصول بنسبة 81%



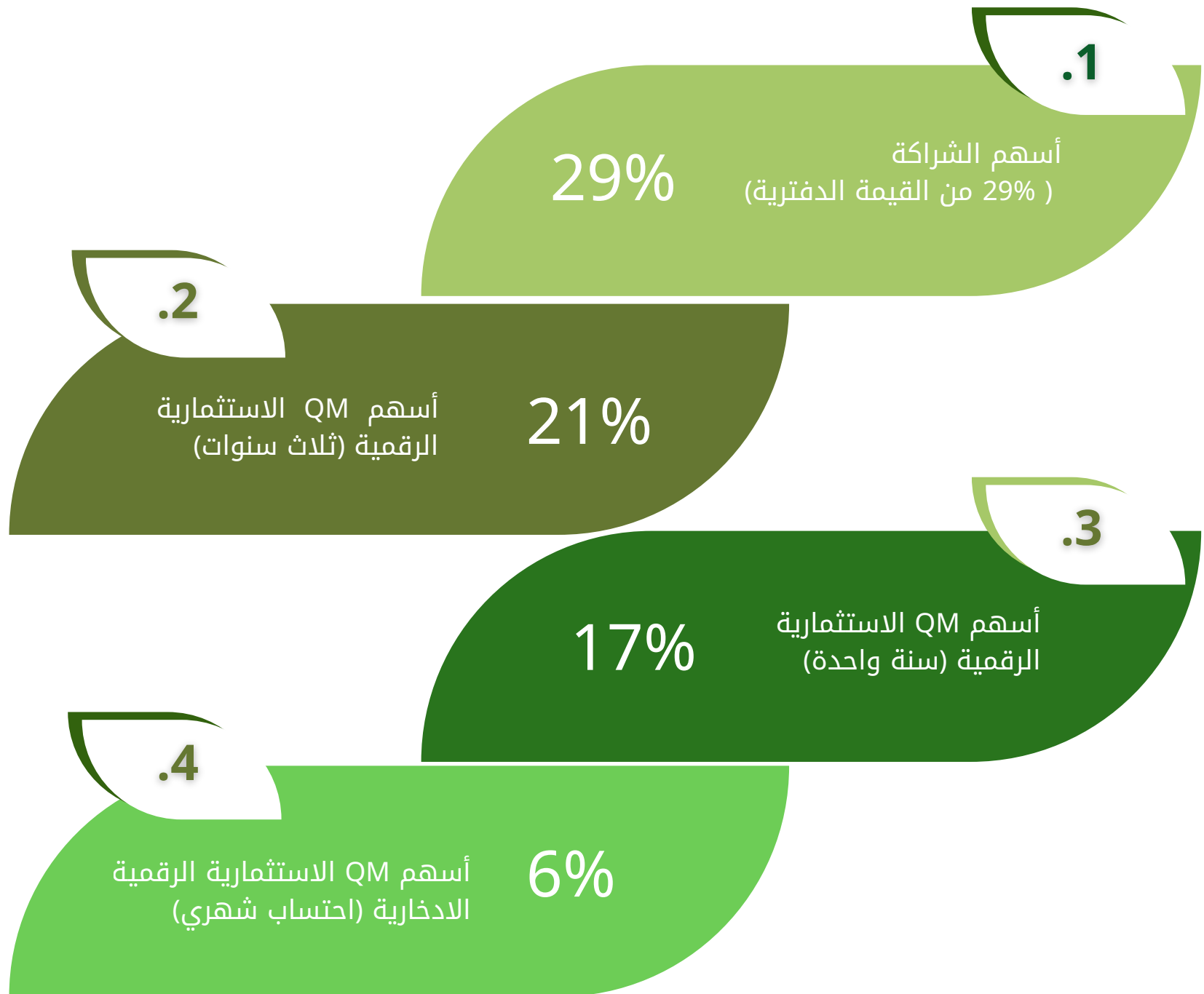
معدل نمو القيمة السوقية لأسهم الشراكة والاسهم الاستثمارية الرقمية 2025 استقرت القيمة السوقية للسهم عند مستويات مقارنة للعام السابق، دون تغير جوهري خلال عام 2025.



نسبة الاحتياطي وفق التقييم السوقي للأصول نما الاحتياطي السوقي للأصول بمعدل تراكمي 40% حتى نهاية 2025.

## نسب الأرباح المقر توزيعها للعام 2025 حسب نوع الأسهم:

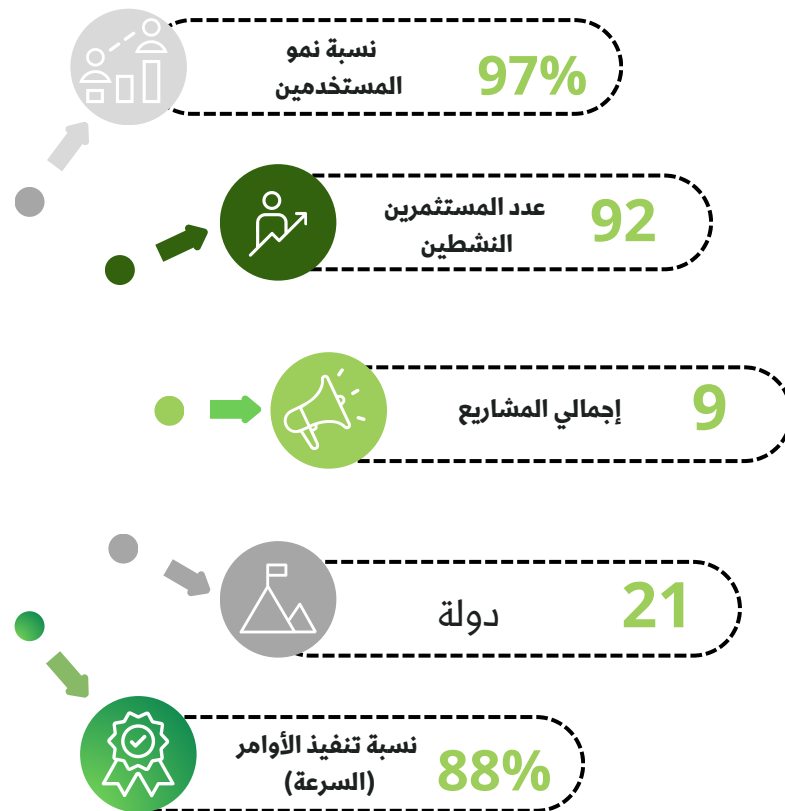
تستند توزيعات الأرباح للعام 2025 إلى الأداء المالي المحقق، مع مراعاة حقوق المساهمين وفقاً لنوع الأسهم المصدرة، بما يضمن عدالة التوزيع ووضوح السياسة المالية المتبعة.





## تطبيق QM الاستثماري: مؤشرات الأداء ونمو قاعدة المستثمرين

يمثل تطبيق QM الإلكتروني الخاص بالشركة منصة رقمية متكاملة منصة رقمية متكاملة لإدارة عمليات شراء وبيع الأسهم بكفاءة وموثوقية، صُممت وفق أعلى معايير الحوكمة والامتثال التقني. يتيح التطبيق تنفيذ الصفقات بسلاسة، ومتابعة المحافظ الاستثمارية لحظياً، والاطلاع على البيانات المالية والأخبار والتقارير الدورية بشفافية عالية تعزز ثقة المساهمين ووضوح الرؤية الاستثمارية. كما يوفر التطبيق مرونة كاملة تُمكن المستثمرين من إدارة استثماراتهم والوصول إلى حساباتهم من أي مكان وفي أي وقت، داخل الدولة أو خارجها، بما يعزز سهولة الاستثمار عبر الحدود ويدعم اتخاذ القرار الاستثماري المستند إلى معلومات محدثة ودقيقة. ويُعد التطبيق ركيزة أساسية في منظومة التحول الرقمي للشركة، حيث يساهم في رفع كفاءة الأداء التشغيلي، وتسريع دورة تنفيذ الصفقات، وترسيخ التزام الشركة بتقديم تجربة استثمارية حديثة قائمة على الشفافية والموثوقية وسهولة الوصول إلى المعلومات.



بلغ عدد مستخدمي المنصة الرقمية 626 مستخدماً بنهاية العام، منهم 92 مستثمراً فعلياً، ومن 12 دولة، بما يعكس قاعدة اهتمام واسعة وقابلية عالية للتحويل إلى استثمار نشط. وتشير هذه المؤشرات إلى مرحلة توسع مبكرة تتطلب تعزيز أدوات التفاعل والتحفيز داخل المنصة لرفع معدلات التحويل وتعميق مشاركة المستخدمين في المشاريع المطروحة.

في إطار استراتيجية التحول الرقمي التي تنتهجها شركة QM منذ عام 2022، سجل تطبيق QM الاستثماري الإلكتروني نمواً ملموساً في عدد المستخدمين المسجلين خلال عام 2025 مقارنةً بالعام السابق، بنسبة بلغت 97%. ويعكس هذا الارتفاع توسع قاعدة التفاعل الرقمي وتعزيز الاعتماد على المنصة كقناة رئيسية للوصول إلى الفرص الاستثمارية المتاحة.



# ثانياً: تقرير الإنجاز

استعراض أعمال الشركة

للعام 2025



# مشروع شراء و استصلاح وبيع مزارع الجوز



غونن - بالحسير

تعتبر تركيا اكبر مستهلك للجوز في العالم، برغم انها تحتل المرتبة الرابعة في انتاج الجوز الا انها مازالت اكبر مستورد له حيث تحتاج الى 100 الف طن سنويا لتحقيق الاكتفاء الذاتي ، لذلك تدعم وزارة الزراعة والغابات في تركيا الاستثمار في زراعة الجوز ، يبدأ المشروع في تحقيق دخل اقتصادي في السنة الخامسة، وفي السنة الثامنة تتم تغطية تكاليف الاستثمار والتشغيل وتحقيق الربح. وتقدر نسبة الفائدة / التكلفة 1<3.83 اي ان المنفعة اكثر من 3 اضعاف التكاليف المتكبدة والمشروع المربح، وفي متوسط سنوات العائد وجد أن الربحية المالية للاستثمار تساوي 182 في المائة مع الحساب الذي تم خلال قسمة صافي الربح في السنة على التكاليف في السنة الاستثمارية الاولى ، ويشير هذا المؤشر الى أن الاستثمار مربح جدا.

## ← مزرعة الجوز QM1

تقع مزرعة الجوز QM1 في ولاية بالكسيرا - بلدية غونن- تبلغ مساحة المزرعة 18323 متر مربع - تحتوي على 650 شجرة جوز- عمر الشجرة الواحدة اربع سنوات تقريبا، ستبدا عملية الانتاج من السنة الخامسة بإذن الله.

## ← تنفيذ خطة الإرشاد الزراعي المعتمدة للعام 2025 بنسبة انجاز 100%

- (4) زيارات ارشادية لمزرعة الجوز.
- (3) عناية ورش الاسمدة الزراعية.
- (3) مرات حرثة للارض.
- (1) تقليم الاشجار.
- (8) سقاية عبر شبكات الري.



## التوقعات المستقبلية

### مزرعة الجوز QM1

يُتوقع بدء الإنتاج التجاري لمحصول الجوز في مزرعة QM1 - ابتداءً من العام 2026.

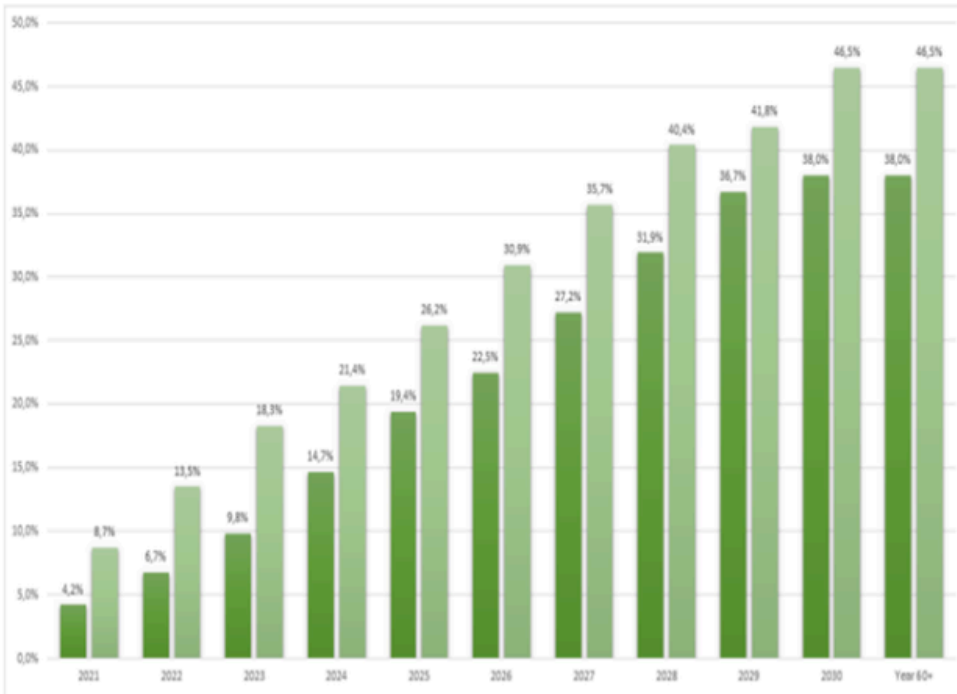
1

وفقاً لحجم الأشجار وإنتاجيتها، فإن العائد المتوقع سيزداد سنوياً:

- تبدأ أشجار الجوز في الإنتاج بعد أربع سنوات من زراعتها.
- تصل الأشجار إلى أقصى مستوى للنمو بعد عشر سنوات من بدء الإنتاج. بعد ذلك، تظل الإنتاجية ثابتة لمدة تصل إلى 60 عامًا.

2

جدول العوائد:



تحليل الاستثمار

السنة	أقل معدل	أعلى معدل
1	4	6
2	5	9
3	7	12
4	10	14
5	13	17
6	15	20
7	18	23
8	21	26
9	24	27
10	25	30
60-11	25	30

في مشاريع الاستثمار في شجر الجوز يمكنك الوصول إلى متوسط عوائد متوقع 25% في الأعوام العشر الأولى وفي تزايد للأعوام التي تليها .



غونن - بالكسير

## مشروع استراحة QM

ثانياً

مع QM مفهوم جديد للحياة



### مواصفات استراحة QM

تقع الاستراحة في قرية كالبوركو - حسن كال، ضمن بلدية قونن، ولاية بالكسير. تتكون الاستراحة من:

- (2) وحدة سكنية مصممة على شكل حرف L، تبلغ المساحة الإجمالية لكل وحدة 100 متر مربع، موزعة على النحو التالي:

- 49 مترًا مربعًا مساحة البناء، وتشمل: غرفتي نوم، صالة، حمامين، ومطبخًا.
- 61 مترًا مربعًا مساحة حديقة خاصة لكل وحدة.
- جلسة فناء خارجي.
- تحيط بها 650 شجرة جوز بأعمار 2-4 سنوات

تم تصميم الوحدات وفق مواصفات فندقية بهدف توفير تجربة إقامة سياحية مريحة.

نسبة الانجاز 80%

### الأعمال المنجزة:

- تم الانتهاء من تجهيز استراحة QM كنموذج تطبيقي أولي للمشروع.
- استكمال التأسيس الكامل للاستراحة وفق مواصفات فندقية عالية.
- الحصول على عروض أسعار لمنظومة الطاقة الشمسية تمهيدًا لاختيار العرض الأنسب.
- الاستراحة تكون متاحة خلال الربع الأول من عام 2026، لمساهمي ومستثمري شركة QM، وذلك برسوم رمزية.



WARDIERE.INC

## مشروع الدفيئات الزراعية الذكية- (تقنية الزراعة المائية)- بالطاقة الحرارية.

ثالثا



محفظة الصندوق الاستثماري المميز QM-

غونن- بالكسير

الانجازات التنفيذية  
TDIOSB

نبرة عن المشروع  
TDIOSB

المحفظة في أرقام %

عن محفظة الصندوق المميز  
QM

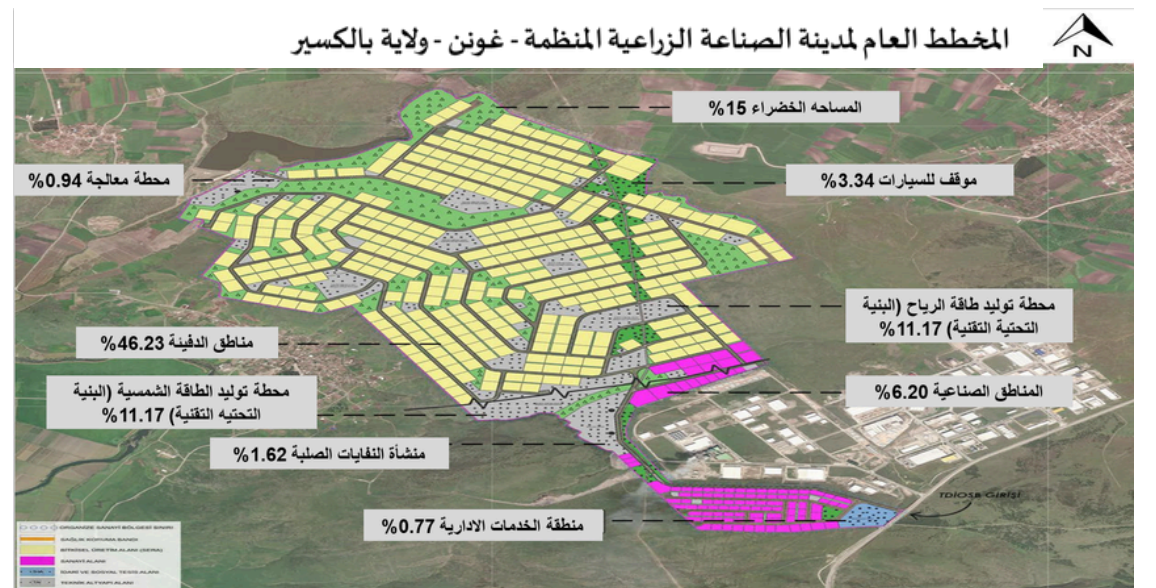


## نبذة عن مشروع المدينة الصناعية المنظمة المتخصصة القائمة على الزراعة الحرارية الأرضية

1

- ومن المخطط بناء منطقة الخدمات الإدارية والاجتماعية ومنطقة البنية التحتية التقنية وموقف الشاحنات ومناطق التدريب في TDİOSB، وسيتم تجهيز الطريق، وخط تدفئة الدفيئة، ومياه الصرف الصحي، والري ومياه الشرب، وخط تصريف مياه الأمطار، والغاز الطبيعي، والكهرباء، الاتصالات، الإنترنت، الاتصال بجميع الطرود ضمن الخطط في Balıkesir Gönen TDİOSB.
- ويهدف المشروع إلى تقليل تكاليف الإنتاج بشكل كبير من خلال الاستفادة من طاقة الرياح ((WPP والطاقة الشمسية (SPP) وطاقة الكتلة الحيوية جنباً إلى جنب مع موارد الطاقة الحرارية الأرضية في TDİOSB. وسيوفر المشروع فرص عمل لـ 10 آلاف شخص، وستجذب حوالي 35 مليون نسمة عندما تصبح جاهزة للعمل وستقدم مساهمة مهمة في تطبيق الزراعة الحضرية.

المدينة الصناعية المنظمة المتخصصة القائمة على الزراعة الحرارية الأرضية TDİOSB، والتي سيتم إنشاؤها في منطقة Gönen بمقاطعة Balıkesir، أكبر مشروع تجمع للصناعة الزراعية في العالم. و تبلغ المساحة الإجمالية للمدينة 8,000,000 م<sup>2</sup> وسيتم إنشاء دفيئات تكنولوجية حديثة على مساحة 3,701,969 م<sup>2</sup> في منطقة المشروع. بالإضافة إلى ذلك هناك قطع منشآت صناعية مناسبة لموضوع التخصص على مساحة 496,825 م<sup>2</sup> - 340 قطعة أرض دفيئة بحجم لا يقل عن 10000 م<sup>2</sup> و 107 قطعة أرض صناعية بحجم لا يقل عن 3000 م<sup>2</sup> في منطقة TDİOSB. ويقدر مبلغ الاستثمار الاجمالي للمدينة حوالي 10 مليار ليرة تركية، و يهدف المشروع إنتاج محاصيل الدفيئة في البيوت الزجاجية الحديثة والتكنولوجية التي يتم تسخينها بمصدر طاقة حرارية أرضية، مؤتمتة بالكامل، بدون تربة، ومن المتوقع إنتاج 250 ألف طن من الخضروات سنويًا. وستمنح الحكومة التركية دعم ومنح استثمارية متوسط 50% من كلفة المشروع للشركات الزراعية التركية لتحويلها إلى مساحات إنتاجية في مجال الزراعة.



## تقرير عن الانجازات التنفيذية لمشروع Gönen TDIOSB خلال العام 2025 ( انشاء البنية التحتية للمشروع )

2



التأكيد الحكومي بدعم مشاريع الاستثمار والانتاج داخل المنطقة بقروض ميسرة بنسبة خصم 100% عبر بنك زراعات ( بدون فوائد )

تواريخ مهمة للمرحلة الاولى من المشروع  
تاريخ العقد 23/05/2025  
سعر العقد 574,370,207  
تاريخ بدء الاعمال 29/05/2025  
تاريخ إنجاز المشروع 02/07/2026



منافسة بجدارة .. مدينة TDIOSB Gönen تفوز بجائزة الابتكار الزراعي

في جوائز الابتكار الزراعي Growtech، فازت منطقة الزراعة المنظمة في بالكسير - غونن ( TDIOSB Gönen ) بجائزة فئة "الشراكة بين القطاعين العام والخاص".

باعتبارها أكبر تجمع دفيئات زراعية في العالم يعتمد على الطاقة الحرارية الجوفية ، تبرز منطقة الزراعة المنظمة في غونن نموذجا رائداً للدفيئات عالية التقنية، ودمج الطاقة المتجددة، وقدرات إنتاج موجهة للتصدير، مما يخلق معياراً جديداً في الزراعة.

للمزيد من التفاصيل عن المشروع - اضغط هنا

## انطلاق تنفيذ أعمال البنية التحتية للمشروع.

تواصل أعمال البنية التحتية للمرحلة الأولى، القسم الأول من منطقة غونين الزراعية المنظمة للبيوت الزجاجية، وهي أكبر تجمع للبيوت الزجاجية في العالم.

### 1. تطوير البنية التحتية والطرق

- تنفيذ الأعمال الفنية على الطريق رقم (1).
- متابعة أعمال البنية التحتية وفق المخطط المعتمد.
- تنفيذ الجدران الاستنادية وفق التصاميم الهندسية.

### 2. إدارة المياه والبنية الفنية

- تحديد مواقع تنفيذ العبارات المائية (قنوات تصريف المياه).
- تعزيز منظومة إدارة الموارد المائية داخل المشروع.

### 3. المباني الخدمية والمرافق

- متابعة تنفيذ مبنى الخدمات.
- استكمال مراحل البناء وفق المخطط.
- تطوير المبنى ليكون مركزاً إدارياً وخدمياً للمستثمرين.

### 4. البيئة والتنسيق الحضري

- تنفيذ أعمال التنسيق والتجميل.
- تحسين الطابع البيئي والتنظيمي للمنطقة.

### GÖNENOTB



## محفظة الصندوق الاستثماري المميز QM المحفظة في أرقام



40%

منحة ودعم حكومي متوقع  
للمشروع



6278 سهم

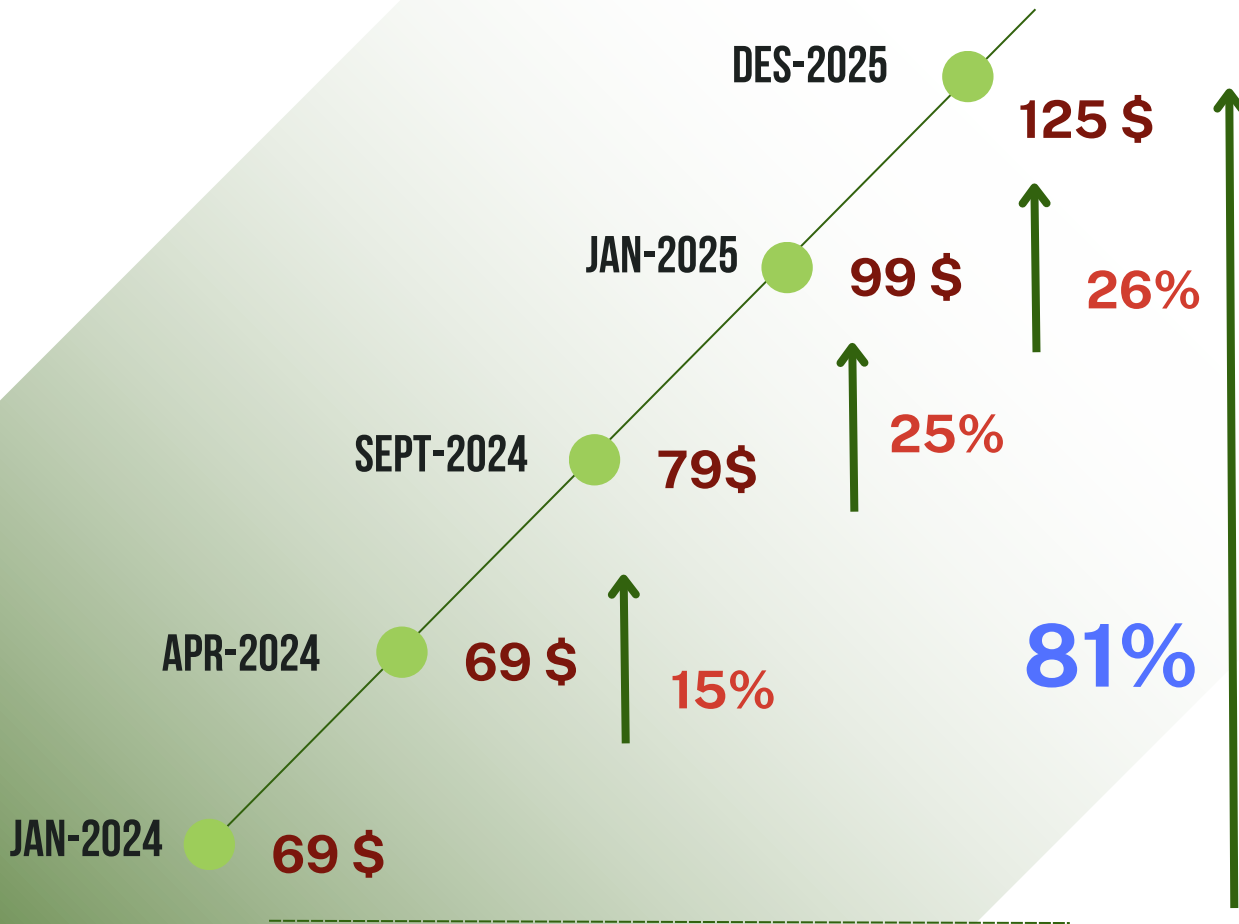
عدد الاسهم المباعة  
من اجمالي 10 الف سهم



81%

ارتفعت قيمة  
السهم في محفظة

• تطور نمو قيمة سهم  
مشروع محفظة الصندوق  
الاستثماري المميز QM  
حتى نهاية عام 2025



نمو قيمة الأسهم تزامناً مع  
تقدم أعمال البنية التحتية  
في المشروع، حيث بلغت  
نسبة الزيادة في القيمة منذ  
إطلاق المشروع مطلع عام  
2024 وحتى نهاية عام 2025  
نحو 81%.

[للمزيد من التفاصيل عن محفظة الصندوق اضغط هنا](#)

## التوقعات المستقبلية

### لمحفظة الصندوق الاستثماري المميز QM- لإنشاء الدفيئات الذكية

#### • مرحلة استكمال البنية التحتية

استكمال الحكومة (المرحلة الأولى) من أعمال البنية التحتية التقنية والخدمية والإنشائية، وتسليم المشروع للشركات الزراعية الاستثمارية لبدء إنشاء الدفيئات الذكية.

النصف الثاني  
من عام 2026



#### • مرحلة التجهيز

#### بدء أعمال إنشاء وتجهيز الدفيئات الزراعية الذكية.

• منتجات الصناعة الزراعية المختارة في المشروع (المساحة الاجمالية 10,000 م<sup>2</sup>)

- |            |            |                           |
|------------|------------|---------------------------|
| 1. الطماطم | Tomatoes   | مساحة 5000 م <sup>2</sup> |
| 2. فراولة  | Strawberry | مساحة 5000 م <sup>2</sup> |

المدة الزمنية  
6 اشهر



من استلام ارض المشروع

#### • العائد الاستثماري المتوقع :

• النسبة المتوقعة لارتفاع سعر أرض المشروع بعد إنشاء المدينة على اقل تقدير 200-300% .

• أرباح الإستصلاح والانتاج الزراعي

200% - 300%

25% - 40%



QMFARMING



## قطاع التصدير والاستيراد والتوكيلات التجارية

رابعاً

شريكك التجاري الموثوق .. خبراء اقتناص الفرص والإستثمار الجماعي الآمن

### خدمات القطاع

1 استيراد وتصدير المنتجات الزراعية والغذائية والاسمدة والمبيدات الزراعية

2 منح التوكيلات التجارية بين الشركات التركية والأفريقية والخليجية

3 تغليب وتغليف المنتجات الزراعية والغذائية وبناء الماركات الخاصة حسب طلب العملاء

4 خدمات عقود التطوير العقاري والانشآت مع افضل واوثق الشركات العقارية التركية

5 خدمات تصدير وتركيب الوحدات الريفية والسكنية المتنقلة وإنشاء المجمعات السكنية في وقت قياسي عبر افضل شركة تركية متخصصة في صناعة وتركيب البيوت الجاهزة كشريك استراتيجي وتسويقي مع شركة QM

في خطوة استراتجية هامة تعكس التزامنا بالتوسع وتعزز نشاطنا في مجال التجارة الدولية. تم اطلاق قطاع خدمات الاستيراد والتصدير ومنح التوكيلات التجارية في شركة QM في 11 نوفمبر 2024، يهدف هذا القطاع الجديد إلى تقديم خدمات آمنة وموثوقة للمصنعين والمستوردين على حد سواء.

وتعتمد QM على نظام تصدير محكم وواضح يتضمن تطبيق 10 خطوات عملية مصممة لتيسير وتأمين العمليات التجارية الخارجية. هذا النظام يضمن إشرافاً مباشراً من قبل فريق قطاع التصدير في الشركة على جميع عمليات خدمات الاستيراد والتصدير، مما يعزز من مستوى الأمان والكفاءة في تقديم هذه الخدمات.

نحن في شركة QM ملتزمون بتقديم خدمات احترافية وفق أجور رمزية بسيطة تتراوح بين 2 إلى 7%، حيث يتم تحديدها وفقاً لحجم ونوع وقيمة الصفقات التجارية.

إن افتتاح هذا القطاع يعكس رؤيتنا العميقة واستراتيجيتنا للنمو ويدعم هدفنا في أن نصبح الشريك الموثوق في الاستيراد والتصدير والتوكيلات التجارية - تركيا

نتطلع إلى تعزيز شراكتنا وتوسيع نطاق خدماتنا، ونؤكد على التزامنا بتقديم أفضل الحلول لعملائنا، حيث تمثل هذه المرحلة الجديدة بداية فصل جديد في تاريخ نجاحات شركة QM.

## المحفظة التجارية ملخص الأرباح و الصفقات للعام 2025

النصف الثاني  
من العام 2025 (يونيو - ديسمبر)

النصف الاول  
من العام 2025 (يناير - يونيو)



3 صفقات تجارية

3 صفقات تجارية



12% نسبة صافي الأرباح  
نصف السنوية

11% نسبة صافي الأرباح  
نصف السنوية



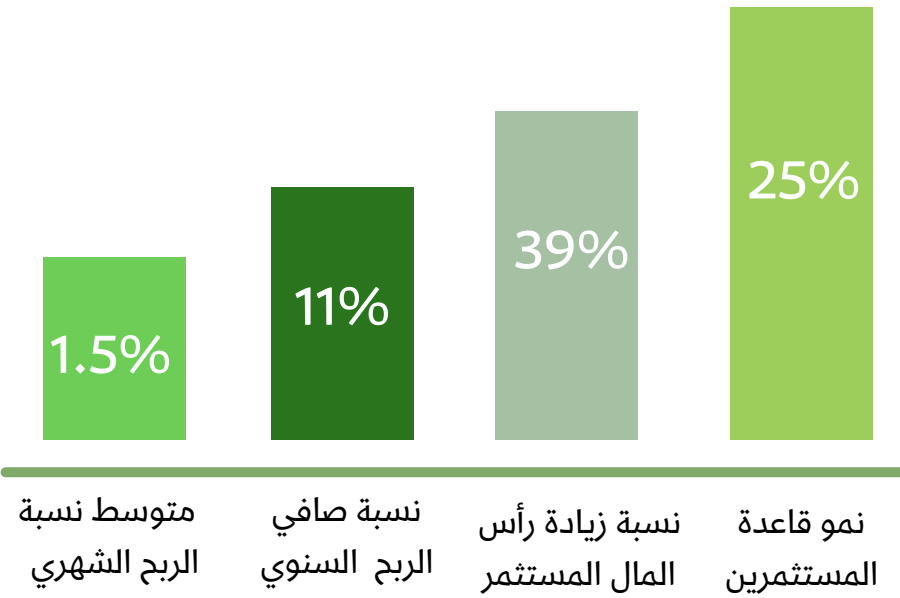
6 أشهر يونيو - ديسمبر 2025

6 أشهر يونيو - ديسمبر 2025

### ما الذي يميز الشراكة بالمحفظة؟

استثمار تجاري آمن وموثوق مع خبراء في الاستثمار من 20 سنة.  
امكانية الحصول على وكالات تجارية تكون شريكا فيها حسب نسبة مساهمتك في المحفظة.  
دخل نصف سنوي وقد يكون ربع سنوي بحسب قرار مجلس المؤسسين للمحفظة.  
شراكة مع أصحاب خبرة تجنبك الكثير من المخاطر التجارية بشكل فردي  
كل ما نمى رأس مال المحفظة يمكنها من اقتناص الفرص والصفقات والوكالات التجارية المميزة خلاف الاستثمار الفردي البسيط .  
الإستثمار التجاري المدروس يحقق عوائد ممتازة ويزيد من القدرة على المنافسة ويقلل من المخاطر ..

### أهم مؤشرات المحفظة التجارية :



\$87120

اجمالي رأس المال  
المستثمر في المحفظة  
خلال العام 2025

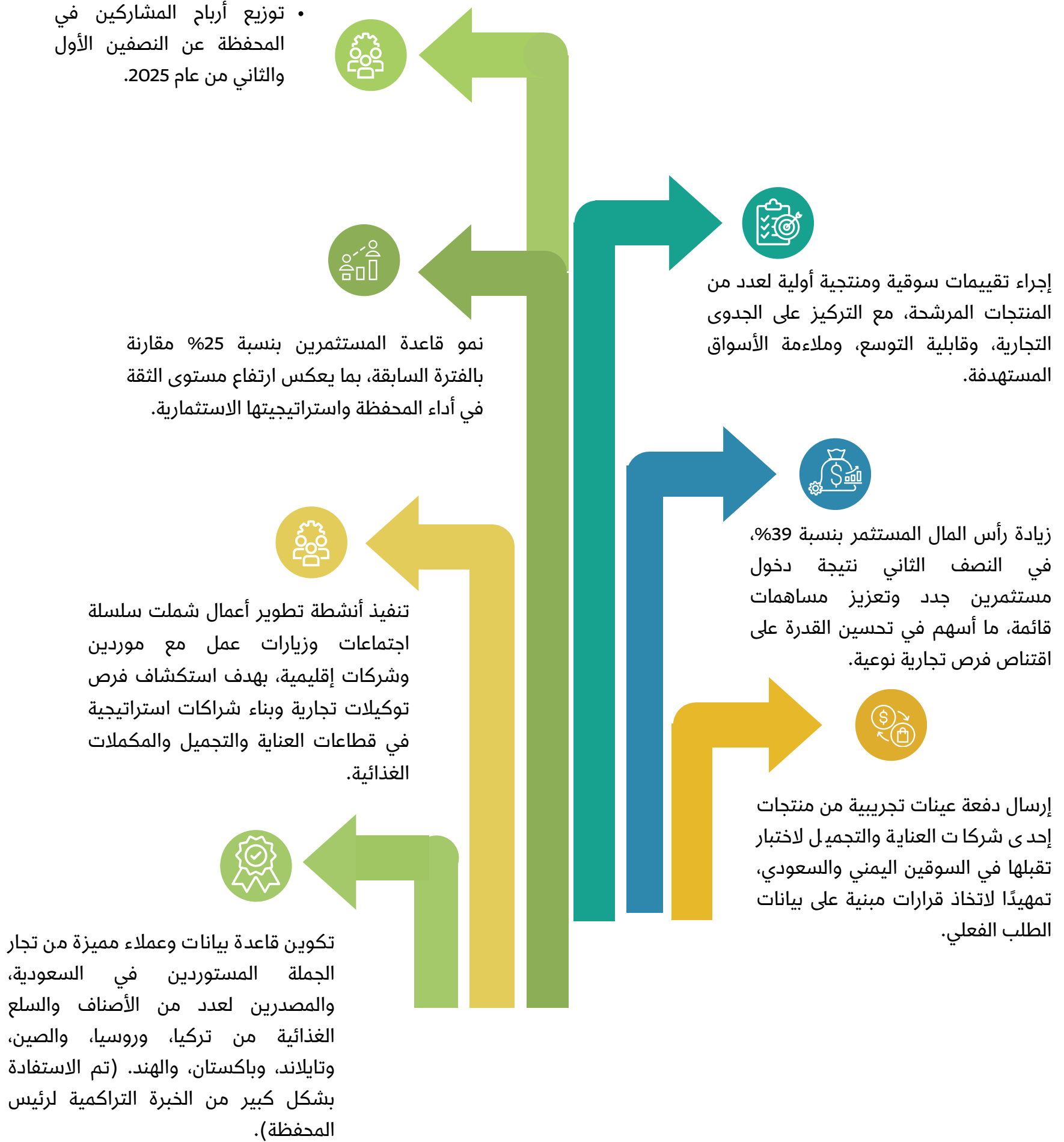


3814  
90\$

عدد الاسهم المتاحة حاليا  
سعر السهم الواحد



## أهم إنجازات المحفظة للعام 2025





## التوقعات المستقبلية لمحفظة QM التجارية

- تسعى الشركة خلال المرحلة القادمة إلى:
- توسيع نطاق المنتجات والخدمات ضمن المحفظة لتشمل قطاعات استهلاكية وتجارية جديدة ذات جدوى عالية.
  - بناء شراكات استراتيجية مع المصنعين المحليين والدوليين لضمان استمرارية التوريد وجودة المنتجات.
  - تعزيز التواجد التجاري في أسواق الخليج وأفريقيا من خلال اتفاقيات توزيع وتوكيلات حصرية.
  - تطوير حلول التجارة المؤمنة كميزة تنافسية تعزز ثقة العملاء والموردين.

وتأتي هذه التوسعات امتدادًا لرؤية QM في أن تصبح منصة تجارية واستثمارية متكاملة تدعم التنمية الاقتصادية المستدامة وتساهم في رفع كفاءة الأسواق التي تعمل فيها.

شركة QM المساهمة  
قطاع التصدير والتوكيلات التجارية

شريكك التجاري الموثوق .. خبراء اقتناص الفرص والإستثمار الجماعي الآمن



## مشروع QM مدينة اسطنبول الجديدة

خامسا

### • تطورات مشروع مدينة إسطنبول الجديدة وانعكاساتها على الأصول العقارية للشركة خلال عام 2025

شهدت المنطقة المحيطة بمشروع Kanal İstanbul خلال عام 2025 تطورات تنظيمية وعمرانية مهمة تعزز من القيمة الاستراتيجية للأراضي الواقعة ضمن نطاق المشروع. وبالنظر إلى امتلاك الشركة أراضي في هذا المحور التنموي، تكتسب هذه المستجدات أهمية مباشرة للمساهمين باعتبارها مؤشرات على تطور البيئة الاستثمارية والبنية التحتية في المنطقة. وفي هذا السياق، يمكن إبراز أهم النقاط التي تهم المساهمين عند قراءة التقرير كما يلي:

#### 4. تنامي الاهتمام الاستثماري بالمنطقة

- استمرار اهتمام المستثمرين المحليين والدوليين بالمناطق المحيطة بالمشروع.
- تسجيل زيادات ملحوظة في الطلب على الأراضي والعقارات في بعض المناطق الواقعة ضمن نطاق التطوير.

#### 5. استمرار المشروع ضمن الأجندة الاستراتيجية للدولة

- تأكيد الحكومة التركية استمرار مشروع القناة والمدينة الجديدة كأحد مشاريع التحول العمراني الكبرى في البلاد، مع استمرار أعمال التخطيط والتنفيذ المرتبطة بتطوير المنطقة.

#### 1. تقدم المخططات العمرانية والتنظيمية

استمرار اعتماد المخططات التفصيلية للمناطق المحيطة بالقناة ضمن مشروع مدينة إسطنبول الجديدة (Yenişehir). إعادة تنظيم استخدامات الأراضي وتحويل أجزاء من الأراضي إلى مناطق تطوير عمراني وسكني، ما يعزز فرص التنمية المستقبلية للأصول العقارية في المنطقة.

#### 2. توسع المشاريع السكنية الحكومية

إطلاق عدد من مشاريع الإسكان الحكومية الكبرى في المناطق المجاورة لمسار القناة. تنفيذ آلاف الوحدات السكنية الجديدة ضمن مشاريع تقودها مؤسسات حكومية مثل Housing Development Administration of Turkey، ما يعكس توجهاً عملياً لتطوير المنطقة واستقطاب السكان.

#### 3. تطوير البنية التحتية والخدمات

تقدم أعمال إنشاء الطرق وشبكات الخدمات الأساسية في المناطق الواقعة ضمن نطاق المدينة الجديدة. ربط المنطقة بمحاور النقل الرئيسية المؤدية إلى Istanbul Airport والطرق السريعة في شمال إسطنبول، وهو عامل رئيسي في تعزيز جاذبية الاستثمار العقاري.

تشير التطورات التي شهدتها عام 2025 إلى تقدم تدريجي في تحويل منطقة القناة إلى محور حضري واستثماري جديد في إسطنبول. ويعزز ذلك من الأهمية الاستراتيجية للأراضي التي تمتلكها الشركة في هذه المنطقة، باعتبارها أصولاً عقارية مرتبطة بمشروع تنموي طويل الأجل قد يساهم في خلق فرص قيمة مستقبلية.



اطلق شركة QM المساهمة بداية نوفمبر 2025 لفرصة الثانية لتأسيس مشروع سكني-تجاري-سياحي متكامل. في قلب التوسع العمراني بمدينة إسطنبول الجديدة. (جاري التسويق له خلال العام 2026 واستيفاء رأس مال المحفظة)

## رؤية المشروع

مشروع سكني-تجاري-سياحي متكامل يحمل علامة QM، ويجمع بين:



مرافق سياحية وخدمات متكاملة تعزز القيمة التشغيلية والاستثمارية.



مول تجاري اقتصادي بماركة مميزة ومسجلة ( Q PAZAR ) يقدم تجربة تسوق ذكية بأسعار تنافسية.



مجمع سكني راقٍ بمواصفات المدينة الجديدة

للمزيد من التفاصيل عن المشروع [\(اضغط هنا\)](#).

# مدن 5x1 QM

## لحياة طيبة

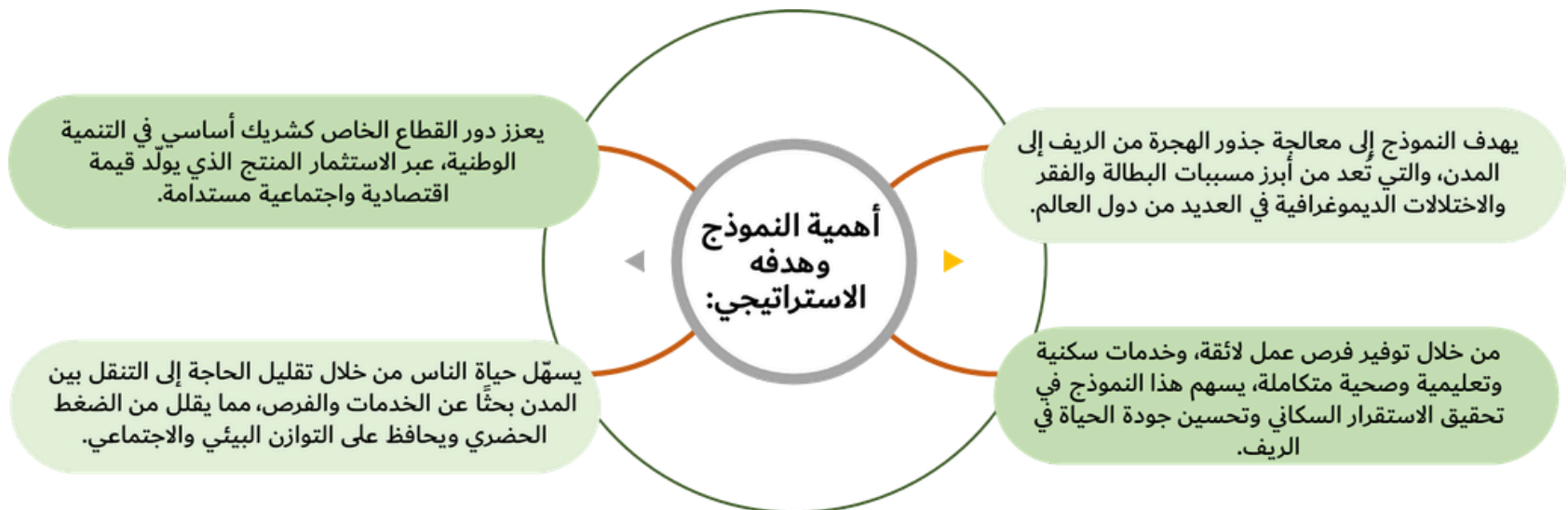
أحدث نموذج في التخطيط الحضري المتكامل والتنمية الريفية الشاملة والمستدامة.



2025 جميع حقوق الملكية محفوظة لشركة QM.

في إطار التزامها بدورها التنموي الريادي قامت شركة QM بتطوير نموذج المدينة الصناعية الزراعية، ومن خلال ابتكار نموذج التخطيط الحضري 5x1 المتكامل للتنمية الريفية الشاملة والمستدامة، ويأتي هذا الابتكار استجابة مباشرة لما أكدته تقارير منظمة الأغذية والزراعة (FAO)، بأن أكثر من 80% من الفقراء عالمياً يعيشون في المناطق الريفية، وأن الهجرة من الريف إلى المدن تُعد من الأسباب الجذرية لتفاقم البطالة والفقر في المدن. وبهذا النموذج تسعى QM إلى خلق منظومات اقتصادية متكاملة تُوفّر فرص العمل والخدمات الأساسية داخل الريف، مما يُخفف الضغط على المدن ويُعيد التوازن في توزيع التنمية السكانية والاقتصادية.

حيث يُعد هذا النموذج نقلة نوعية في منهجية التخطيط التنموي، حيث يجمع بين الأنشطة الزراعية والصناعية والخدمية والسكانية والاجتماعية ضمن إطار مكاني واحد متكامل، بما يضمن خلق منظومة اقتصادية واجتماعية متوازنة وقابلة للنمو الذاتي في قلب المناطق الريفية.



## 1. جوهر النموذج

يُعد نموذج مدن QM 5x1 تحولاً نوعياً في مفهوم التنمية، حيث يجمع بين القطاعات الحيوية الخمسة ضمن وحدة حضرية متكاملة:

- القطاع السكني والمعيشي (لتحقيق الاستقرار والعيش الكريم)
- القطاع الصناعي والإنتاجي (لتشغيل الأيدي العاملة ورفع القيمة المضافة)
- القطاع الزراعي المفتوح والمائي (لتحقيق الأمن الغذائي والاكتفاء الذاتي)
- القطاع التجاري والخدمي (لتفعيل الاقتصاد المحلي وتدوير رأس المال)
- القطاع السياحي والترفيهي (لخلق مصادر دخل إضافية وتحفيز الاقتصاد الريفي)

## 2. توجهات التوسع الاستراتيجي

تعمل الإدارة العليا في شركة QM على تعزيز تسويق نموذج مدن (1x5) QM باعتباره مشروعاً استراتيجياً رائداً يعكس التزام الشركة بدورها في التنمية المستدامة. وتسعى الشركة إلى بناء شراكات فعّالة مع جهات محلية ودولية لتوسيع نطاق تنفيذ هذا النموذج، وجعله حجر الأساس في مبادرات التنمية الريفية المتكاملة. وفي ضوء الرؤية الاستراتيجية للسنوات الثلاث المقبلة، تتطلع QM إلى أن يُصبح هذا النموذج أحد أبرز مشاريعها المحورية، لما له من أثر تنموي واقتصادي واجتماعي واسع النطاق. ويأتي هذا التوجه ضمن خطة مدروسة تهدف إلى توسيع الأثر التنموي للشركة وتعزيز مساهمتها في تحقيق أهداف التنمية المستدامة (SDGs)، مع التركيز على تمكين المجتمعات الريفية وتحفيز النمو الاقتصادي المتوازن.

## 3. التقدم المحقق خلال العام 2025 اولاً : لقاءات ومباحثات وتمتين العلاقات

1. أجرت شركة QM خلال عام 2025 تواصلًا ومشاورات أولية مع عدد من مؤسسات التمويل التنموي الدولية لاستكشاف فرص التعاون في دعم تنفيذ نموذج مدن 5x1 QM، الذي يمثل إطارًا مبتكرًا للتخطيط الحضري المتكامل الداعم للتنمية الريفية المستدامة في الدول النامية. وقد ركزت هذه المشاورات على استعراض مكونات النموذج وإمكاناته في دعم التنمية الاقتصادية في المناطق الريفية، وتعزيز كفاءة استثمار الموارد المحلية بما يساهم في تحسين مستويات المعيشة في المجتمعات الزراعية.

المخرجات: التوافق على مواصلة تبادل الرؤى الفنية ودراسة إمكان إطلاق نموذج تطبيقي أولي للمبادرة في إحدى الدول ذات الإمكانيات الزراعية، مع استمرار التواصل المؤسسي في هذا الشأن.

2. لقاءات و مباحثات مع الجهات الحكومية ذات العلاقة في جمهورية السودان شهد عام 2025 سلسلة من اللقاءات والمشاورات بين شركة QM وعدد من الجهات الحكومية والقطاع الزراعي في جمهورية السودان، هدفت إلى استعراض نموذج مدن 5x1 QM كإطار عملي للتنمية الريفية المتكاملة. وتناولت المناقشات إمكانات تطبيق النموذج في عدد من الولايات الزراعية، بما يساهم في تعزيز الإنتاج الزراعي وخلق منظومة تنموية متكاملة في المناطق الريفية.

المخرجات: إبداء اهتمام مبدئي بتبني النموذج في السودان، مع استمرار العمل على إعداد إطار للتعاون والشراكة الاستراتيجية بين الجهات المعنية وشركة QM.

## 3. التوسع الاستراتيجي في السوق السعودي

### الهدف الاستراتيجي

عملت شركة QM خلال عام 2025 على دراسة فرص التوسع في المملكة العربية السعودية، باعتبارها أحد الأسواق الإقليمية الواعدة في مجالات التنمية الزراعية المستدامة والتقنيات الزراعية المتقدمة. ويأتي ذلك في إطار استراتيجية الشركة لتطبيق نموذج مدن QM 5x1 في الأسواق ذات الإمكانيات الزراعية والتنموية العالية.

### التقدم المحقق خلال عام 2025

- إجراء مشاورات مع عدد من الجهات ذات العلاقة في القطاعين العام والخاص للتعريف بنموذج مدن QM 5x1 واستكشاف فرص تطبيقه في المملكة.
- بحث فرص التعاون مع الجهات المعنية بالتنمية البيئية والزراعية لتقييم ملاءمة بعض المواقع المحتملة لتطبيق النموذج.
- تنفيذ زيارات ميدانية لعدد من المواقع المرشحة بهدف تقييم الجدوى الأولية للمشروع.
- إجراء مناقشات تمهيدية مع جهات مالكة للأراضي لدراسة إمكانيات الشراكة المستقبلية.

### تعزير الشراكات المؤسسية

وفي إطار تعزير حضورها في منظومة الابتكار الزراعي في المملكة، انضمت شركة QM FARMING خلال عام 2025 إلى التحالف السعودي لتقنيات الزراعة والغذاء (SAFTA)، وهو تحالف وطني يعمل تحت إشراف وزارة البيئة والمياه والزراعة ويضم عددًا من الجهات الرائدة في مجالات الزراعة والتقنيات الغذائية. ويمثل هذا الانضمام خطوة مهمة نحو توسيع شبكة الشراكات المهنية للشركة وتعزير التعاون في مجالات الابتكار الزراعي والتقنيات المرتبطة بالأمن الغذائي.

### المرحلة الحالية

استكمال الدراسات الأولية للمواقع المحتملة ومواصلة المشاورات المؤسسية مع الجهات ذات العلاقة.

### الخطوات القادمة

- استكمال تقييم المواقع المرشحة لتنفيذ النموذج.
- تطوير التصور التنفيذي للمشروع التجريبي.
- بحث أطر التعاون المؤسسي والشراكات المحتملة لتنفيذ المرحلة الأولى من المشروع.

## ثانياً: تطوير الإطار الفني والتشغيلي للنموذج.



[للمزيد من التفاصيل عن نموذج QM 5x1 اضغط هنا](#)

## بناء الحضور السوقي وتوسيع قاعدة المستثمرين

وتعزيز الحضور الرقمي، وتوسيع قنوات التواصل مع المستثمرين والشركاء المحتملين، والترويج المنهجي للمشاريع والفرص الاستثمارية في الأسواق المستهدفة. وقد أسهم هذا التحرك التسويقي المنظم في رفع وضوح الصورة المؤسسية للشركة، وتحسين قدرتها على عرض نموذج أعمالها بصيغة أكثر نضجًا واحترافية، وتوسيع نطاق الوصول إلى شرائح أكثر تنوعًا من المستثمرين والعملاء، وتهيئة بيئة أكثر فاعلية لدعم التوسع الجغرافي والقطاعي خلال المرحلة المقبلة. وتؤمن الشركة بأن التسويق في هذه المرحلة لا يمثل نشاطًا ترويجيًا محدودًا، بل يعد أحد الممكّنات الاستراتيجية للنمو، وأداة أساسية لتحويل التوسع المؤسسي إلى حضور فعلي في السوق، وشراكات

بالتوازي مع التحول الاستراتيجي الذي شهدته الشركة خلال عام 2025، وما صاحبه من إعادة تعريف نطاق أعمالها وتحديث هويتها المؤسسية، عملت الإدارة على تنفيذ خطة تسويقية استراتيجية ممنهجة هدفت إلى تعزيز الحضور المؤسسي للشركة، وتوسيع نطاق الوصول إلى العملاء والمستثمرين، ودعم مستهدفات النمو والتوسع خلال المرحلة المقبلة. وقد ارتكزت هذه الخطة على إعادة تموضع العلامة المؤسسية للشركة بما يعكس انتقالها من شركة متخصصة في القطاع الزراعي إلى كيان استثماري متعدد القطاعات يشمل الزراعة والصناعة والعقار والسياحة البيئية، إلى جانب تطوير الرسائل التعريفية والتسويقية بما ينسجم مع الرؤية الجديدة والشعار المؤسسي المحدث. وشملت الخطة عددًا من المسارات التنفيذية المتكاملة، من أبرزها تطوير الملف التعريفي للشركة بصيغته الجديدة، وإطلاق الموقع الإلكتروني المطور بالكامل، وتحديث أدوات العرض المؤسسي،

### جدول مؤشرات الخطة التسويقية الاستراتيجية

المحور	المؤشر	الرقم / القيمة	الدلالة الاستراتيجية
الحضور المؤسسي	تحديث الهوية المؤسسية (الرؤية، الرسالة، الشعار)	مكتمل	يعكس إعادة تموضع الشركة بما يواكب توسع نطاق الأعمال
أدوات العرض المؤسسي	تطوير الملف التعريفي للشركة	مكتمل	دعم عرض الشركة بصيغة أكثر احترافية أمام المستثمرين والشركاء
التحول الرقمي	إطلاق / تطوير الموقع الإلكتروني بالكامل	[نعم / 6 صفحات]	تعزيز الحضور الرقمي ورفع كفاءة الوصول والتعريف بالمشاريع
الوصول الاستثماري	عدد المشاريع ضمن المحفظة الاستثمارية	مشروعًا [9]	يوضح اتساع قاعدة الأصول والفرص القابلة للتسويق
الجاهزية الاستثمارية	عدد المشاريع المتاحة للاستثمار	مشاريع [5]	يعكس جاهزية الشركة لتحويل التسويق إلى فرص استثمار فعلية
قاعدة المستثمرين	إجمالي عدد المساهمين والمستثمرين بنهاية العام	مساهمًا ومستثمرًا [92]	مؤشر مباشر على اتساع الثقة والوصول المؤسسي
الانتشار الجغرافي	عدد الدول ضمن قاعدة المستثمرين	دولة [12]	يعكس تنوع قاعدة المستثمرين واتساع الحضور خارج النطاق المحلي
الأسواق المستهدفة	عدد الأسواق / الدول المستهدفة ضمن الخطة التسويقية	تركيا - السعودية - مصر - السودان - المغرب - الجزائر - اليمن - سوريا	يوضح التوسع الجغرافي المخطط له ضمن المسار التسويقي
التواصل المؤسسي	عدد الاجتماعات / العروض التعريفية مع مستثمرين أو شركاء	[40] اجتماع مع مستثمرين من الدول المستهدفة	يقيس النشاط التسويقي المباشر عالي القيمة
الفعاليات المتخصصة	عدد المعارض / المؤتمرات / الملتقيات ذات الصلة	[12]	يعكس الحضور المؤسسي في البيئات الاستثمارية والقطاعية
القنوات الرقمية	عدد القنوات أو المنصات الرقمية المفعلة أو المطورة	فيسبوك - لينكدان - انستجرام - تطبيق الإلكتروني - موقع الإلكتروني	يعكس تنوع أدوات الوصول والتواصل مع الشرائح المستهدفة
الأداء الرقمي	عدد زوار الموقع الإلكتروني خلال العام	[200,000]	مؤشر على فاعلية الحضور الرقمي والوصول
	عدد طلبات التواصل / الاستفسارات الواردة عبر الموقع	[400 تواصل]	يقيس التحول من التعريف إلى اهتمام فعلي
	عدد تنزيلات الملف التعريفي / عروض المشاريع	أكثر من 500 تحميل	يعكس جودة المحتوى المؤسسي واهتمام المستثمرين

## فعاليات وانشطة QM

### أولاً: فعاليات الراعي الرسمي لها شركة QM

في إطار التزام الشركة بدعم نشر المعرفة الاستثمارية وتعزيز ثقافة الاستثمار الواعي في بيئة الأعمال، قدمت الشركة رعايتها للقاء الاستثماري التفاعلي الأول بعنوان "القواعد الذهبية السبع للاستثمار الذكي والآمن وفن اقتناص الفرص"، والذي نُظِم عبر منصة مركز BLD للمعلومات والنظم المتقدمة.

وشهد اللقاء مشاركة رئيس الشركة الأستاذ ناصر محمد المطري متحدثاً رئيسياً، حيث استعرض أبرز المبادئ العملية التي تسهم في تحقيق الأمان الاستثماري وتعزيز القدرة على اكتشاف الفرص الاستثمارية في الأسواق المتغيرة، مستنداً إلى خبرته العملية في مجال الاستثمار وتطوير الأعمال.

كما مثّل اللقاء منصة معرفية لتبادل الخبرات بين رواد الأعمال والمهتمين بالاستثمار، وشكّل خطوة تمهيدية لإطلاق برنامج "الأمان الاستثماري وفن اقتناص الفرص"، وهو برنامج تأهيلي تطبيقي يهدف إلى تطوير القدرات الاستثمارية للأفراد والمنشآت وفق منظومة IDS-7 للتطوير الاستثماري المتكامل.

وقد أتاح نشر اللقاء عبر المنصات الرقمية للمركز توسيع نطاق الاستفادة من محتواه المعرفي، بما يعزز دور الشركة في دعم المبادرات التي تسهم في تطوير الوعي الاستثماري وبناء منظومة أعمال أكثر استدامة.

اللقاء الاستثماري التفاعلي الأول  
بودكاست بعنوان: القواعد الذهبية  
السبع للاستثمار الذكي والآمن  
لمشاهدة اللقاء كاملاً **اضغط هنا**

اونلاين على منصة GOOGLE MEET



الملتقى الميداني الاستثماري الرابع والمخيم الاستثماري الأول (1x3) شهد شهر أغسطس 2025 تنظيم الملتقى الميداني الاستثماري الرابع والمخيم الاستثماري الأول (1x3) خلال الفترة 13-16 أغسطس في مدن إسطنبول وباندرما وغونن في الجمهورية التركية، بمشاركة نخبة من القياديين ورواد الأعمال والمستثمرين والخبراء في مجالات الاستثمار وتطوير الأعمال.

نُظِم الملتقى من قبل شركة قادرون لقيادة الأعمال بالتعاون مع مركز BLD للمعلومات والنظم المتقدمة وبرعاية شركة QM، حيث امتد البرنامج على مدار أربعة أيام متضمناً برنامجاً تأهلياً متخصصاً ركّز على تعزيز الأمان الاستثماري وآليات اقتناص الفرص وفق منهجية IDS-7 للتطوير المتكامل، إلى جانب جولات ميدانية لاكتشاف مشاريع واقعية وتقييم فرص استثمارية مباشرة. كما تضمن البرنامج إقامة المخيم الاستثماري الأول الذي أتاح للمشاركين بيئة تفاعلية غير رسمية لتبادل الخبرات وبناء شبكات علاقات استراتيجية في أجواء طبيعية مفتوحة.

الملتقى الميداني الاستثماري الرابع  
والمخيم الاستثماري الأول (1x3)

خلال الفترة من 13 - 16 أغسطس 2025

إسطنبول، باندرما، وغونن بتركيا.



وقد أسهم الملتقى في الجمع بين التأهيل المعرفي والتطبيق العملي والتفاعل المهني، بما يعزز قدرة المشاركين على اتخاذ قرارات استثمارية أكثر وعياً وبناء شراكات وتكتلات استثمارية واعدة. واختتمت الفعاليات بتوزيع شهادات مشاركة معتمدة وتكريم المشاركين، في خطوة عكست نجاح التجربة وترسيخها كمنصة تجمع بين المعرفة التطبيقية والفرص الاستثمارية وبناء العلاقات المهنية.

## فعاليات وانشطة

### ثانيا : مشاركة QM في فعاليات محلية ودولية

في إطار سعيها المستمر لتعزيز الشراكات الإقليمية والدولية في مجالات الزراعة والتقنيات الحديثة، شاركت شركة QM المساهمة في \*منتدى التحالف السعودي لتقنيات الزراعة والغذاء (SAFTA) كعضو رسمي في التحالف، والذي عُقد يوم الثلاثاء الموافق 4 نوفمبر 2025\* في مقر وزارة البيئة والمياه والزراعة بالرياض، برعاية معالي نائب وزير البيئة والمياه والزراعة.

شارك في المنتدى عن شركة QM المهندس وليد عبدالملك خبير الإرشاد الزراعي وتقنيات الزراعة في منطقة الشرق الأوسط.

وشهد المنتدى **جلسات حوارية متخصصة** شارك فيها نخبة من الخبراء والمختصين وممثلي الجهات الحكومية والقطاع الخاص، تناولت أبرز التطورات في \*تقنيات الزراعة الذكية والأمن الغذائي والاستدامة البيئية، إضافةً إلى بحث سبل تعزيز التعاون بين أعضاء التحالف\* لتطوير حلول مبتكرة تسهم في بناء منظومة زراعية وغذائية أكثر كفاءة واستدامة.

منتدى التحالف السعودي  
لتقنيات الزراعة والغذاء\*  
\*الرياض -  
4 نوفمبر 2025م\*



ويُعد المنتدى منصة تجمع القادة والباحثين والمبتكرين الذين يسهمون في رسم مستقبل الأغذية والزراعة المستدامة في المملكة، بما يوفر فرصة لتبادل الخبرات واستكشاف الابتكارات وتسريع بناء نظام بيئي زراعي وغذائي أكثر مرونة واستدامة. وتأتي مشاركة شركة QM لتعكس حرصها واهتمامها بأن تكون شريكاً استراتيجياً في دعم قطاع التقنيات الزراعية الحديثة في المملكة\*، وذلك عقب تنصيبها عضواً رسمياً في التحالف السعودي لتقنيات الزراعة والغذاء، خلال احتفال رسمي أقيم في 22 أبريل 2025م بمدينة الرياض، تحت إشراف وزارة البيئة والمياه والزراعة، وبمشاركة نخبة من الجهات الرائدة في مجالي الزراعة والتقنية.

مشاركة شركة QM المساهمة في قمة قادة الأعمال 2025 - إسطنبول\* بدعوة كريمة من الغرفة الإسلامية للتجارة والتنمية، تشارك شركة QM المساهمة برئاسة الأستاذ ناصر المطري رئيس الشركة، في أعمال قمة قادة الأعمال 2025 التي تُقام في مدينة إسطنبول بتاريخ 2 نوفمبر 2025. تأتي هذه القمة بالتعاون مع اللجنة الدائمة للتعاون الاقتصادي والتجاري (COMCEC) واتحاد غرف التجارة والصناعة (TOBB)، وتحمل شعار: "القطاع الخاص كشريك استراتيجي للتنمية المستدامة" وتجمع القمة نخبة من قادة الأعمال وصناع القرار ورواد الابتكار من مختلف الدول، بهدف مناقشة استراتيجيات تعزز دور القطاع الخاص في دعم مسارات التنمية المستدامة والنمو الاقتصادي العالمي.

قمة قادة الأعمال -  
إسطنبول  
2 نوفمبر 2025



## قمة الزراعة المتجددة في منطقة الشرق الأوسط وشمال أفريقيا وتركيا، التي تستضيفها شركة Goumbook، 15 مايو 2025

مقر بنك أول السعودي (SAB) بالرياض.



في احتفال رسمي أقيم اليوم – 22 أبريل 2025م – في مدينة الرياض، تم تنصيب شركة QM FARMING كعضو رسمي في التحالف السعودي لتقنيات الزراعة والغذاء (SAFTA)، وذلك تحت إشراف وزارة البيئة والمياه والزراعة في المملكة العربية السعودية، وبمشاركة نخبة من الجهات الرائدة في مجالي الزراعة والتقنية. ويُعد التحالف منصة استراتيجية تضم أكثر من 40 جهة محلية ودولية فاعلة، تعمل على توحيد الجهود وتفعيل أحدث التقنيات في قطاع الزراعة والأغذية. ويهدف التحالف إلى تحقيق ثلاثة أهداف رئيسية:

بناء مجتمع نشط من الجهات المعنية في منظومة الزراعة والأغذية، يركز على التقدم التكنولوجي في هذا القطاع.

تعزيز الشراكات والتعاون بين أعضاء التحالف من خلال الفعاليات، وتبادل المعرفة، والتواصل، والتوفيق بين الأعضاء.

إنشاء منتدى لتحديد الأولويات وصياغة السياسات التي تعود بالنفع على منظومة الزراعة والأغذية بشكل عام.

ويأتي هذا الانضمام تنويجًا لمسيرة QM FARMING كشركة عربية تركية نجحت في ترسيخ مكانتها كمزوّد لحلول زراعية مبتكرة، تجمع بين المعرفة العلمية والتكنولوجيا المتقدمة، وتُجسد التقاء الخبرات التركية والعربية لخدمة مستقبل الغذاء في المنطقة.

ومن خلال هذا الانضمام، تسعى QM FARMING إلى توسيع نطاق تأثيرها الإقليمي، والمساهمة في تحقيق الأمن الغذائي، وتعزيز استدامة الإنتاج الزراعي، وتمثل هذه الخطوة نقلة نوعية في مسيرتها، وفرصة لتعزيز شراكاتها الاستراتيجية، وتوسيع علاقاتها الدولية، وترسيخ موقعها كأحد الفاعلين الأساسيين في مشهد التحول الزراعي الذكي في المنطقة.

## حفل تنصيب الاعضاء الجدد في التحالف السعودي لتقنيات الزراعة والغذاء SAFTA 22 ابريل 2025

الرياض





## المشاركة في حوار دولي حول الابتكار الزراعي المستدام. 9 ديسمبر 2025،

شاركت شركة QM في ديسمبر 2025 في جلسة حوارية دولية متخصصة نظمها البنك الأوروبي لإعادة الإعمار والتنمية (EBRD) بالتعاون مع مركز الاستثمار التابع لمنظمة الأغذية والزراعة (FAO)، تناولت دور الابتكار في التكنولوجيا الزراعية والغذائية في دعم التحول نحو نظم إنتاج أكثر استدامة وكفاءة. وتندرج هذه المشاركة ضمن حرص الشركة على متابعة التوجهات الدولية ذات الصلة بالاستثمار الزراعي الأخضر، وتعزيز جاهزيتها المؤسسية للتفاعل مع التحولات المستقبلية في القطاع.

## القمة العالمية الثانية للاقتصاد الإسلامي

القمة العالمية الثانية للاقتصاد الإسلامي – إسطنبول

شاركت الشركة في القمة العالمية الثانية للاقتصاد الإسلامي، التي انعقدت في مركز إسطنبول المالي (IFC) خلال الفترة 30-31 مايو و1 يونيو 2025، والتي ناقشت استراتيجيات الاقتصاد الإسلامي ودوره في تشكيل اقتصاد عالمي أكثر تأثيراً. وتندرج هذه المشاركة ضمن اهتمام الشركة بمتابعة التوجهات الدولية في مجالات الاقتصاد الإسلامي والتمويل التشاركي والتنمية المستدامة.



## المشاركة بمعارض دولية واقليمية

- معرض جدة الدولي للزراعة والمنتجات الغذائية في دورته الرابعة 2025 والذي يشمل معرض جدة الدولي للتغليف والطباعة والبلاستيك التاريخ: من 3 إلى 5 ديسمبر 2025
- beauty istanbul , 7-9 May 2025
- WorldFood Istanbul , 2-5 Sep 2025
- Istanbul Fashion Connection 20-22 August 2025



QMFARMING 

# شركة QM المساهمة

صناع الثروة ..لحياة طيبة

ننمي الأصول.. نمكن الإنسان ..لحياة طيبة



[www.qmfarming.com.tr](http://www.qmfarming.com.tr)



[ino@qmfarming.com](mailto:ino@qmfarming.com)



+905377709177

Istanbul



---

تقرير QM السنوي 2025